

Bevezetés a CAD-be

TANTÁRGYI KOMMUNIKÁCIÓS DOSSZIÉ

GÉPÉSZMÉRNÖKI ÉS INFORMATIKAI KAR

MÉRNÖK INFORMATIKUS BSC

**MISKOLCI EGYETEM GÉPÉSZMÉRNÖKI ÉS INFORMATIKAI KAR
MATEMATIKAI INTÉZET
ÁBRÁZOLÓ GEOMETRIAI INTÉZETI TANSZÉK**

Tartalomjegyzék

1. Tantárgytematika (óraóra lebontva)
2. Minta zárthelyi dolgozat
3. Minta vizsga dolgozat
4. Egyéb követelmények

1. Tantárgytematika

Tájékoztató

A tárgy lezárásának módja:

A hallgatók a tárgyat a 6. tanulmányi félévben 2 óra gyakorlat lecke-könyvi bejegyzéssel hallgatják. A félévet aláírás és gyakorlati jegy zárja.

A félév elismerésének, az aláírás megszerzésének feltételei:

- 1 db ellenőrző rajzfeladat elkészítése számítógépen, legalább elégséges szinten.
- Az órákon rendszeres, aktív részvétel.

A HKR 50. § (5) bekezdése értelmében, előadások esetén 40 %-ot (6 előadás), gyakorlatok esetén 30 %-ot (4 gyakorlat) meghaladó igazolatlan hiányzás esetén a tanszék kezdeményezi az aláírás végleges megtagadását. A végleges aláírás megtagadás bejegyzése után a hallgató a mulasztását nem pótolhatja, ismételten fel kell vennie és le kell hallgatnia a tantárgyat ahhoz, hogy az aláírást megszerezze.

A félév során teljesítendő feladatok időtartama, időpontja és értékelésének módja:

A félév során 1 db ellenőrző rajzfeladatot kell elkészíteni 50 perc alatt. Az ellenőrző feladat jeles ha hibátlan, elégtelen ha a feladatban szereplő alaksajátosságok 50%-ánál több hiányzik. A többi osztályzat eloszlása a rajz elkészültségi fokától függően lineáris.

Az ellenőrző feladatok pótlásának feltételei:

Azok a hallgatók, akik az ellenőrző feladatot legalább elégségesre nem teljesítették, egyszeri alkalommal pótolhatják azt.

A gyakorlati jegy megállapítása:

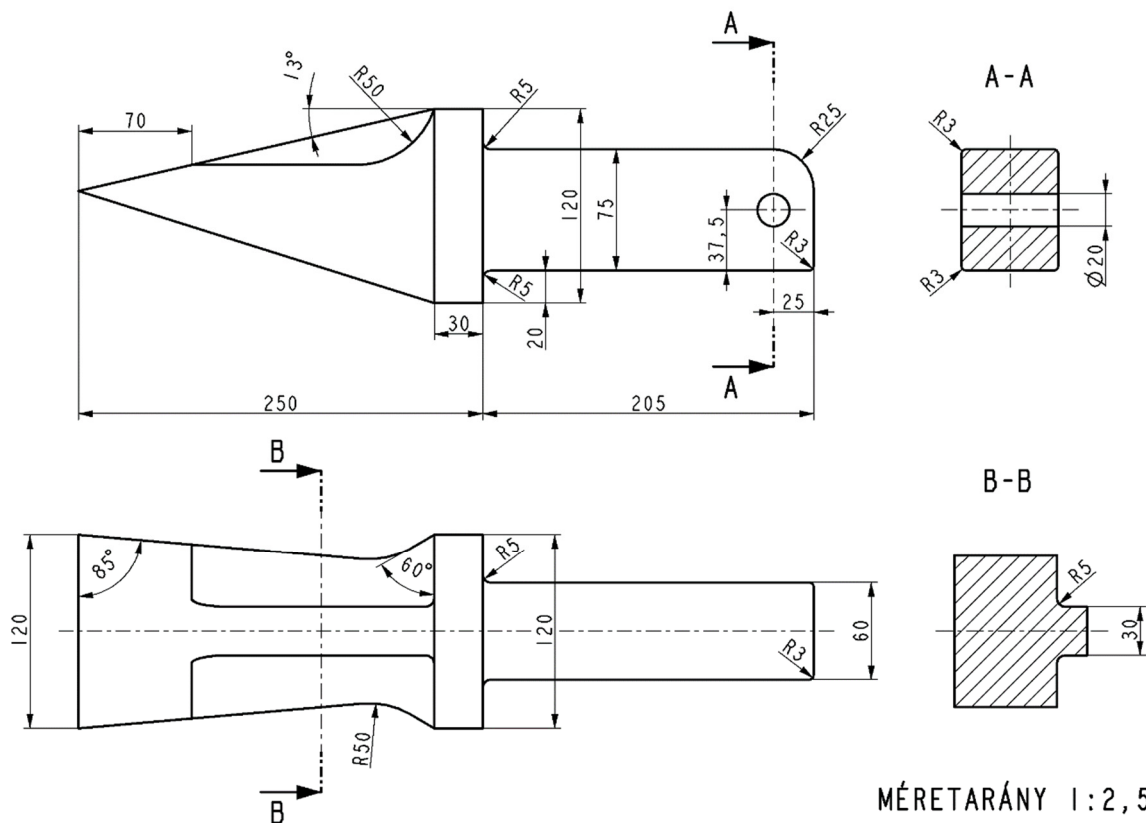
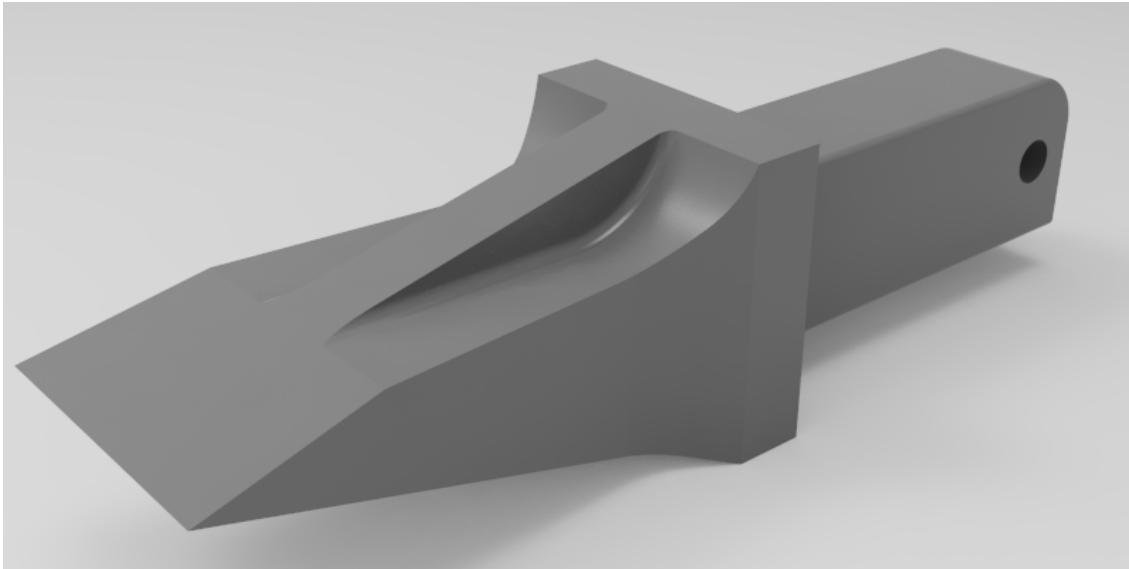
A gyakorlati jegy az ellenőrző rajzfeladatra kapott osztályzat.

Ütemterv

Hét	Gyakorlat
1.	A Creo Parametric telepítése, konfigurálása, indítása. A képernyő részei, menük, eszköztárak, rajzterület, modellfa. 2D-s profilok készítése. Alapelemek létrehozása, módosítása. Méretek megadása, módosítása. Geometriai kényszerek. Mintafeladatok megrajzolása az oktatóval közösen.
2.	2D-s profilok készítése. Alapelemek létrehozása, módosítása. Méretek megadása, módosítása. Geometriai kényszerek. Mintafeladatok megrajzolása önállóan.
3.	Extrudált testek létrehozása, módosítása. Mintafeladatok megrajzolása az oktatóval közösen, majd önállóan. Letörések, lekerekítések furatok létrehozása. Mintafeladatok megrajzolása önállóan.
4.	Extrudált testek létrehozása, módosítása. Mintafeladatok megrajzolása az oktatóval közösen, majd önállóan.
5.	Forgástestek létrehozása, módosítása. Mintafeladatok megrajzolása az oktatóval közösen, majd önállóan.
6.	Forgástestek létrehozása, módosítása. Mintafeladatok megrajzolása az oktatóval közösen, majd önállóan.
7.	Transzlációs testek létrehozása, módosítása. Mintafeladatok megrajzolása az oktatóval közösen, majd önállóan.
8.	Transzlációs testek létrehozása, módosítása. Mintafeladatok megrajzolása az oktatóval közösen, majd önállóan.
9.	Összeállítások készítése. Mintafeladatok megrajzolása az oktatóval közösen, majd önállóan.
10.	Fotorealisztikus képek létrehozása.
11.	Gyors prototípus előállítás.
12.	Mintafeladatok megrajzolása önállóan.
13.	Ellenőrző rajzfeladat.
14.	Ellenőrző rajzfeladat pótlása.

2. Minta zárthelyi dolgozat

A feladat megoldására rendelkezésre álló idő 50 perc. Csak a testmodellt kell elkészíteni, a műszaki rajzot nem.



A feladatra kapott osztályzat a modell és a rajz készütségi fokától, valamint az elkészítés minőségétől függ. Jeles ha hibátlan, és esztétikailag is megfelelő, elégtelen ha a feladatban szereplő alaksajátosságok 50%-ánál több hiányzik. A többi osztályzat eloszlása a modell és a rajz elkészütségi fokától függően lineáris.

3. Minta vizsga dolgozat

Nincs vizsga.

4. Egyéb követelmények

A tantárgy felvételének előfeltétele a Műszaki kommunikáció tantárgy teljesítése.